

がんばれ!! 本町他商店街!!

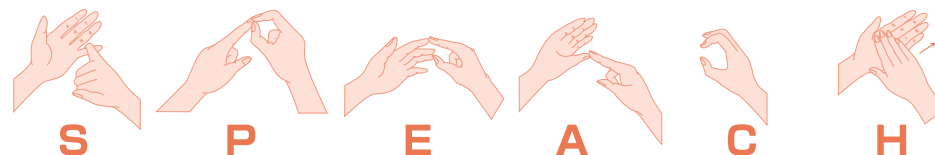


H20.4.21 飯塚市本町他商店街で火災が発生。火災被害者の会とともに、延べ800人を超えるボランティアが復興を応援しました。

《発行》飯塚市社会福祉協議会 〒820-0011 飯塚市柏の森956番地4 TEL0948-23-2210 FAX0948-23-2262

この広報紙は、赤い羽根共同募金の配分金の一部、皆様方の寄付金により発行させていただいております。

第15回 嘉飯山手話スピーチ発表会開催要項



開催日時 2008年7月20日(日曜日)午後1時~3時
開催場所 「なつき文化ホール」嘉麻市岩崎63-8

目的: 嘉飯山地域で手話を楽しむのが一堂に会し、日頃の学習成果を踏まえた手話を使ってスピーチを行うことにより、手話技術の向上と聴覚障害者・各手話の会員の親睦交流を深め、もって社会の聴覚障害者問題に対する関心の喚起、理解の促進を図ることを目的とする。

主催 嘉飯山聴覚障害者協会・嘉飯山手話の会連絡協議会

★問い合わせ先... 飯塚市社会福祉協議会・ボランティアセンター
電話 (0948) 24-4500 FAX (0948) 23-2262 (山下まで)

エコ・プリンせっけん作り 参加者募集

エコ・プリンせっけん作り 参加者募集
エコ・プリンせっけん作り 参加者募集
エコ・プリンせっけん作り 参加者募集

日時:平成20年7月19日(土)10時~12時
募集人数:10名(※前日までに申し込みください)

場所:生活体験学校
主催:庄内ボランティア連絡協議会

★問い合わせ・申し込み先... 飯塚市社会福祉協議会 庄内支所
電話 (0948) 82-4736 (担当:富永)

総合相談開設のお知らせ

◇心配ごと相談日(7月~11月の各支所での開催日です。時間は、いずれも13時~15時)
◇法律相談日/7月11日
時間:13時~15時(予約制)
会場:飯塚本所・支所

Table with columns for dates (7月, 8月, 9月, 10月, 11月) and branches (飯塚本所・支所, 穂波支所, 筑穂支所, 庄内支所, 額田支所).

- ◆飯塚本所・支所 ☎0948-23-2210
◆穂波支所 ☎0948-29-5520
◆筑穂支所 ☎0948-72-3085
◆庄内支所 ☎0948-82-4736
◆額田支所 ☎09496-2-5855

この広報紙は、赤い羽根共同募金の配分金の一部、皆様方の寄付金により発行させていただいております。

飯塚商店街火災復興寄附金 寄附者・団体名

- 松浦尚志様
○(春)日原建設工業 代表取締役 井出 淳様
○小林道夫様
○古賀忠義様
○東町東婦人会様(初井ヨシ子様)
○中野医院様
○福岡県中小企業家同友会様
○飯塚市測量設計組合様
○巖祖八幡宮様
巖祖八幡宮 宮司 毛利謙吾様
巖祖八幡宮 権称宜 宇都宮直崇様
○西日本ビレッジ(株)飯塚支店様
○飯塚遊技場組合様
○山田地区商業団連合会 会長 中村市治様
○村瀬武彦様
○飯塚聖母幼稚園様
○(株)飯塚花市場様
○國武裕之様
○嘉穂劇場様
○筑豊病院有志一同様
○新現役の会飯塚支部 代表世話人 入江康男様
○RESCUE HONMATCHI
本町商店街復興支援ライブ募金様
○(株)チクモク 取締役会長 加藤義巳様
○上田智恵子様
○飯塚警察署様
○(有)幸栄技研様
○(株)グリュックス様
○嘉穂高等学校・嘉穂高等学校同窓会
第37回生 実行委員会 実行委員長 皇中央雄様
○井上フラスタジオ 井上美代子様
○飯塚教室 井上フランダース 生徒一同様
○天理教 嘉飯支部様
○(株)明治クラブハウスお客様各位
(H20.6.5現在) 順不同

火災復興ボランティア活動支援団体

- 九州工業大学様
○嘉麻市役所様
○運転ボランティア様
○桂川町役場様
○つくしの会様
○山笠西流様
○ぼれぼれの会様
○天理教会様
○わいわいキッズ様
○本町商店街火災被害者の会様
○飯塚青年会議所様
○飯塚商工会議所様
○消防署様
○飯塚市役所様
○飯塚市立病院様
※上記の他、土木・建設関係等 ボランティア有。(担当:市役所) 順不同

ひまわり デイサービスです

~和気あいあいと家庭的な雰囲気でご過ごせます~



<5月誕生会での様子>

とにかくおなかの底から笑えます!!

- ☆大浴場はトロン温泉で気持ちいい~♪
☆昼食は、食堂「伝々」さんの手作り~♪
とって美味しく~♪
☆セラバンドやタオルを使って機能訓練、
身体も心もリフレッシュして若返り♪
☆外出行事で普段行けないところへ行ったり
自然とふれあい、楽しい思い出作り♪

所在地: 飯塚市綱分771-1
電話: 0948-82-5212
担当: 谷 知恵

※見学・体験、随時受け付けております。

伊川の郷 デイサービスです

あなたもデイサービスにきて楽しく毎日をご過ごしませんか?
いままで外に出る機会が少なかった方、お友達を作りたい方いろいろな趣味活動をしたい方
グループエクササイズや体を動かすことで健康作りをしたい方などなど e t c . . .
元気なスタッフがお手伝いいたします。
まずは体験からどうぞ!



当事業所では介護通所事業(デイサービス)
予防介護事業(予防デイサービス) 高齢者自立支援事業(生きがいデイサービス)の3つの事業をしています。
わからないことや聞きたいことがあればすぐに電話してくださいね!
みんなで楽しく過ごしましょう!

連絡先はこちら

所在地: 飯塚市伊川 82-45
電話: 22-3007
担当: 一郎丸健吾

お兄ちゃんやお姉ちゃんたちと一緒に遊びませんか!!

♪障がい児・日曜ひろばを開催します♪



平成20年度も障がいのある小学生から高校生の子どもさんを対象に「日曜ひろば」を6月22日(日)より開催します。多数のご参加をお待ちしています!!

目的: 障がい児の日曜日における安全な遊び場の確保と、その家族の休養を目的とする。
対象: 障がいのある小学生から高校生の子どもたち(障害者手帳の有無は問わない)
開催期間: 平成20年6月~平成21年3月までの毎週日曜日 午前10時~午後4時まで
会場の都合等により6月は22日、7月は27日のみの開催となります。
お盆・年末年始はお休みさせていただきます。
開催場所: つどいの広場いづか(旧鮫田幼稚園)
飯塚市鮫田1666-23 電話0948-24-4430
利用料: 1日1,000円(保険代を含む)
利用申込: まずは飯塚市社会福祉協議会までご連絡ください。
※今年度の夏休みの日曜ひろばについては、お盆期間を除き日曜日開催とさせていただきます。

☆子どもさんと一緒に遊んでくれるボランティアさんも大募集しています☆

~ちょっとしつこく、そのコソコソ、あなたにできること探してみませんか?~

【平成20年度介助ボランティア講座の開催について】

介助ボランティアと聞くと、みなさん「難しそう」と感じませんか?確かに介助という難しい技術を伴うものもあります。しかし、技術を追求するのは介助の仕事に関わるプロの方々です。ボランティアとはそういうものではなく、その場面・場面で自分ができることを無理なく、自分のペースで活動するものです。今、自分ができることを探してみませんか?

とき / 平成20年6月29日(日)午前10時~午後4時
ところ / 飯塚市社会福祉協議会 会議室
飯塚市柏の森956-4
新飯塚駅裏(歴史資料館方面出口)

主催 / 社会福祉法人 飯塚市社会福祉協議会
定員 / 30名
内容 / 基礎講座および実技
※6/29は理論と基礎講座中心です。後日、参加者と施設実習等の日程を調整し、実習を行います。実習を修了された方に修了証をお渡しいたします。

もつてくるもの / 筆記用具、動きやすい格好(昼食はこちらで用意致します)

~やさしさをハンドルに込めて~

【平成20年度移送運転ボランティア募集のお知らせ】

飯塚市社会福祉協議会ボランティアセンターでは、障がい者や高齢者の送迎をしていただける運転ボランティアを下記の通り募集いたします。特に技術や資格は必要ありません。ぜひ、ご協力をお願いいたします。

・活動内容 / 主に土日祝日、飯塚市社会福祉協議会が所有する福祉車両(軽自動車と普通自動車)を運転して高齢者や障がい者の送迎を行います。

・資格 / 普通自動車免許
・研修 / 申込者と相談の上、一日研修を行います。
※研修を修了された方には修了証と、活動の際に交通費(定額)を支給します。

○問い合わせ・申し込み先... 社会福祉法人 飯塚市社会福祉協議会
ボランティアセンター 担当 山下
電話 24-4500 FAX 23-2262