

飯塚市社協だより



毎月、子育てサロンが開催されています。
参加してみませんか？

CONTENTS

- 1 子育てサロン（穂波ふれあい会館）
- 2③ 赤い羽根共同募金結果報告
- 4 街頭募金協力事業所紹介・表彰受賞紹介
- 5 市民向け手話講座実施報告
- 6 「社協って、なにしよると？」・認知症サポーター養成講座案内
- 7 ご寄付のお礼
- 8 求人募集・福祉サービス苦情相談
庄内支所移転のお知らせ・心配ごと相談

No. 48
2022.2.15

令和3年度 赤い羽根共同募金結果 (単位:円)

募金種別	募金実績額	内 訳
戸別募金	14,633,500	飯塚地区 698,400
		片島地区 296,400
		菰田地区 546,400
		立岩地区 1,332,800
		飯塚東地区 880,850
		鯉田地区 917,100
		二瀬地区 1,766,400
		幸袋地区 926,250
		鎮西地区 1,006,100
		穂波地区 2,906,900
		筑穂地区 1,319,300
		庄内地区 1,136,500
		鯉田地区 900,100
法人募金	2,715,241	企業・病院・商店等
資材募金	1,156,686	バッジ・ボールペン クオカード・図書カード
街頭募金	256,801	市内 18 か所で実施
職域募金	652,600	各福祉団体・JAふくおか嘉穂 陸上自衛隊飯塚駐屯地 飯塚市役所・各行政機関 など
合計	19,414,828	

ご協力ありがとうございました
共同募金結果報告



本年度の赤い羽根共同募金は、市民の皆様のご心あたたまるご支援により、総額19,414,828円の募金が集まりました。

ここに厚くお礼申し上げます。

今後とも一層のご理解とご協力を賜りますようお願い申し上げます。

法人募金

法人企業募金への寄付をいただき誠にありがとうございました。社会福祉事業の財源として有効に活用させていただきます。(敬称略 順不同)

- 〔飯塚地区〕**
 - 角田整形外科医院
 - 田代皮膚科
 - 松隈眼科医院
 - いけす鯛吉
 - 嶺南科診療所
 - 飯塚銀行協会
 - (株)ヨカヤ家具店
 - 飯塚信用金庫本店
 - (株)平長
 - 紅椿
 - わた怒
 - 日新理容室
 - (株)大庭
 - 西山鮮魚店
 - 長谷川整形外科医院
 - ローズ美容室
 - 岸田歯科医院
 - 丸大
 - メガネのサトー
 - 縄田履物店
 - 飯塚市場商業(協)
 - 安武薬局本町店
 - (株)古川商店
 - 壽司万
 - 医療法人 大庭医院
 - 松浦医院
 - 飯塚小売酒販組合
 - 福島整骨院
 - (株)元野木書店
 - 藍染ありまつ
 - (株)内藤園
 - (資)ともや玩具店
 - ユケデンキ(株)
 - (資)高取金物店
 - いぎすや
 - (株)インテリアクラヤ
 - (資)芳香園
 - 中田友文堂
 - 中田洋服店
 - 田中洋服店
 - (株)三協保険
 - 梶原クリニック
 - 柴田純歯科医院
 - 明観寺鍼灸院杏林堂
 - 福栄産業(株)
 - 中和商事
 - 井上不動産
 - ヘアーベース
 - 成重本店
 - 緑川税理士事務所
 - グーテック
 - たなか歯科医院
 - 医療法人 千手医院
 - 木原敬吉税理士事務所
 - 肉のいづみや
 - 佐藤測量設計(株)
- 〔片島地区〕**
 - セブインレブン飯塚西町店
 - なかしま内科クリニック
 - 中武眼科クリニック
 - いづつ補聴器
 - 丸山生花店
 - i Z M A
 - 下川質店
 - (有)飯塚運輸
 - ながやま整骨院
 - 田中クリニック
 - 美容室アートアップセカンドステージ
- 〔立岩地区〕**
 - 赤靴堂
 - 丸福商会
 - オーリック飯塚
 - 太陽キッチンフーズ(有)
 - ふあみりー菰田
 - 壁屋プロパンガス商会
 - (有)森山紙業
 - 松本歯科医院
 - ますや商店
 - 金光教(飯塚東教会)
 - (株)盛花堂
 - 肉のなかわら
 - こもた歯科
 - (有)阿部商店
 - 飯塚信用金庫菰田支店
 - コンゴリビックハウス
 - 大村商会(株)
 - 豊田軽運送
 - ニユウファッション神戸
 - (株)鈴木建設
 - 武本ホームズ(株)
 - 姫路屋
 - (株)山辺電機
 - 佐藤木材(株)
 - (有)包装の江島屋
 - (株)えとう
 - 亀田商店
 - オアシス珈琲(有)
- 〔菰田地区〕**
 - (株)古谷金物店
 - 筑豊印刷(株)
 - 津川医院
 - (有)第一不動産
 - (株)信田文苑堂
 - (有)アサヒ薬局
 - 佐藤眼科医院
 - 中野医院
 - ご馳走家むつころう
 - 新飯塚内科医院
 - そばしま内科循環器科
 - そばのがみ
 - 下川建設(株)
 - たていわ病院
 - 飯塚信用金庫新飯塚支店
 - 飯塚嘉穂食糧販売協同組合
 - 中嶋プロパン瓦斯(株)
 - 綿勝自動車(株)飯塚支店
 - 医療法人越智外科胃腸科医院
 - 医療法人陽山会丸野クリニック
 - 新飯塚診療所
 - 小さなゆめ
 - 新栄
 - 牟田口正昭司法書士事務所
 - 飯塚病院

【二瀬地区】

- 谷弥石油(株) 飯塚店
- (株)飯塚ホンダ 飯塚店
- (株)小山産業
- 筑豊太平石油(株)本社
- 飯塚自動車学校
- アイサービステンターあいいい川津
- (株)テクノゼック
- ミシグルプロダクツ(株)
- 龍王ガス(株)
- オレンジタクシー(株)
- (有)ライヴ
- トヨタカローラ博多株 飯塚店
- 新興自動車(株)
- 三和硝子(株)
- (有)秋吉電機
- (株)エスケイ技研
- (有)酒の昌屋
- (資)小林硝子店
- (株)ユー・いづか
- (株)メモリード
- ヤマト消防設備工業(有)
- (有)千歳工業
- 福岡生コンクリート(株) 飯塚工場
- 社会保険二瀬病院
- コスモス苑
- 酒のみなどや
- 飯塚信用金庫相田支店
- 津川歯科医院
- まつ屋
- (株)メイコー
- ひまわり不動産サービスセンター
- アイリヤマザキ飯塚伊岐須店
- (有)車力
- 大一通信工業(株)
- 二瀬窯業(株)
- 九州白水(株)
- 飯塚ガス(株)
- ジャパン福岡(株)シコー販売株 筑豊営業所
- 極東開発工業(株)
- (有)藤浦工業
- (株)イワキン工業
- フジキ印刷(株)
- 日本タンクス(株) 飯塚工場
- 今心(株)
- 大塚石材(株)
- 飯塚信用金庫二瀬支店
- 医療法人正純会 花野歯科医院
- 山中染工
- (株)華三楽
- (株)南風堂
- (有)明治屋ホワイト急便明治屋伊川店
- ふたせ饅頭本舗
- フジノ酒店
- (株)九州上下水
- やのキーコーナー

タナカ安全設備(有)

- 福岡県建設労働組合嘉飯支部
- (有)佐藤商店
- (有)飯塚アルミ建材
- 協同建設(株)
- しもお歯科医院
- 西田内科クリニック
- (株)飯田商店
- アトス(株)
- もりまさ薬局
- 綜合開発企業組合
- (有)三和綜合食品
- 橋本整骨院
- 梶原内科医院
- (有)瓜生電設工業
- 青山歯科医院
- 武田商店
- ベビースロン Hug Come
- ベストライフ(株)
- 石川クリニック
- 介護ショップたんぼぼ
- ヘアサロンK2

【幸袋地区】

- 千代田工業(有)
- (有)旭プロパン瓦斯商会
- 南星観光
- 佐野歯科クリニック
- CROSSING(株) 福岡工場
- (株)九電工業
- 飯塚医師会 幸袋フロック
- 舞鶴設備工業(株)
- 竹中機設(株)
- 興和道路(株) 飯塚支店
- (有)豊進建設
- 三協技建(株)
- サノテック(株)
- くわはら歯科医院
- 九州酸素(株)
- (株)親和園
- 大和興業(株)
- ブラッサム
- (株)幸信
- 吉塚精機(株)
- 秋元液化工厂(株)

【鎮西地区】

- 石坂観光リソコ園
- 小山果樹園
- 農薬園八木山(株)
- (株)三新建設
- マツダ電通(株)
- (株)曾根組
- 太陽興産(有)

ポパイ

- (株)ヒジイテント工業
- ダイワ印刷(株)
- 筑豊食品工業(株)
- (株)ひよ子
- (株)サカヒラ
- さこ歯科医院
- 澁野ことも園
- 愛家
- (株)川崎鉄工所
- (有)きど葬祭やまさ飯塚斎場
- (有)小川土木工業
- (有)高崎クレイン
- (有)石井産業
- 川辺税理士事務所(株)
- 里辺税理士事務所
- 青柳酒店

【鏡田地区】

- 三菱マテリアル(株) 筑豊事務所
- (株)シブタ商会
- (株)丸和産産
- ホークス看板店
- 阿部税理士事務所
- パナソニック大庭電器
- (株)液化ガス
- 中島園芸
- (株)やまそう
- 安全タクシー(有)
- 飯塚コム工業(株)
- (株)クボイ
- 西田工業(株)
- 一般財団法人西日本小型自動車競走会
- 弥永内科小児科医院
- (有)みつる電気商会

【穂波地区】

- 諫山環境開発(有)
- みつわ鋼機(株)
- ボアインシヨップシヨ
- (株)飯塚環境サービス
- (株)トキワビル商会
- (有)矢次衛生
- フラワシヨップケン(有)
- (有)日興産業自動車整備工場
- (株)ニッツ
- 光根清掃社(有)
- 飯塚市飯塚工業団地工業会事務局
- (有)岩下電気
- (株)ほなみ環境衛生工業
- 山口石油(株)
- 穂波タクシー(株)
- 日の出印刷
- (株)筑豊第一木材市場
- 福岡嘉穂農業協同組合
- 西運送(有)
- お茶の中津園
- 浅原歯科

あすなろ針灸整骨院

- とりの歯科クリニック
- 徳永眼科医院
- マイルド薬局
- 手作り弁当きらら
- フランス料理 味楽門 B O N
- 株三愛 福岡支店
- 麻生耳鼻咽喉科医院
- 北九州銀行飯塚支店
- スマイル歯科医院
- (有)平本設備
- グループホームほりいけ
- 上田種苗園
- (株)サングリーン
- (有)アークセス
- 松口循環器科 内科医院
- 飯塚信用金庫穂波支店
- (株)昌栄電設
- 特別養護老人ホーム 天空の杜
- 福岡県トラック協会筑豊支部
- 平恒郵便局
- (株)サワダ
- 野見山クリンサービス
- (株)ワイエス
- (有)別府工務店
- たなか製パン
- めんの里あぐんちゃ
- (株)B A C K U P
- 研造社
- 医療法人宮嶋医院
- 整骨院心地堂
- 明光寺門徒会
- 明光寺
- 電屋延永飯塚店
- (有)ミヤジマ保険サービス
- 社会福祉法人 常葉会
- 川上刀剣
- 常葉寺
- 村岡税理士事務所
- 忠限郵便局

【庄内地区】

- (株)川端組
- (株)shonai 観光庄内タクシー
- (株)有光工務店
- 山本酒店
- (有)有光開発
- 野見山建設(株)
- 関組
- 野見山プロパン(株)
- (有)サカエ住宅
- はら洋品店
- 進藤電気商会
- 和田電子企画
- (株)スキル

セブイレブン 飯塚庄内店

- 江口産業(株)
- ヒロ調剤薬局
- (株)日淵設計
- 有田理容院
- (株)林田組
- すぶーらマ
- 松延製菓店
- (株)明治クラブハウス庄内支店
- 中央福岡ヤクルト販売(株) 東筑支社
- 飯塚信用金庫庄内支店
- 松尾建設(有)
- (有)庄内衛生舎
- (資)藤井建設
- (株)飯塚花市場
- 飯塚自動車用自動車協会
- 飯塚自動車協同組合
- 秋山米穀店
- お食事処くらや
- ホットドックの吉河
- ナルミ
- コマツ工房
- 庄内やきにく王国
- (有)やきと葬祭やまさ庄内斎場
- 野見山ハイツ
- 村山歯科医院
- 庄内工業団地協議会
- みかも歯科医院
- 夢志援センター
- 江藤外科胃腸科医院
- 広瀬医院
- 兼田循環器内科医院
- 佐野医院
- (有)清川テント工業
- 誠美社
- (株)ワイエスピー
- 南里住建
- ティーエス企画
- フェアマインド新筑豊青果(株)

【瀬田地区】

- (株)福岡樹脂
- (有)かいた環境開発工業
- 大和興産(株)
- (株)高森組
- (株)ヒラノ
- 友栄土木(株)
- (株)修成工業
- (株)久保蘭組
- 特別養護老人ホームかいた苑
- ロビーラ味噌醸造元蛭子屋合名会社
- ギフトホウワ
- ほわいと歯科
- 増岡化粧品店
- (有)額田運輸
- (有)西山工業
- (株)松隈石油店
- お茶の香味園

(有)まつよし

- (有)島中育雛場
- 医療法人康和会 和泉の澤
- 医療法人博愛会額田病院
- グループホームほほえみ額田
- 介護付き有料老人ホームほほえみ
- 株式会社Wink あつとほらむきこり
- サービス付き高齢者向け住宅緑結館
- 住宅型有料老人ホームみのりの丘
- 社会福祉法人佐与福祉会 大地の森

【筑穂地区】

- (株)環
- (有)栄建設
- (有)筑穂プロパン
- 大分モーター
- 河野産業(株)
- 茜ゴルフクラブ
- (株)あさひ産業
- 野見山産業(株)
- (株)藤松自動車興業
- うぐいす台電器
- 中造園土木
- ツアサデンキ
- 日鉄鋳業(株) 山口採石所
- 九州設計工務(株)
- (有)芳野産業
- (株)伸和建設
- (有)瓜生産業
- サンレレッジ茜
- (有)福寿草
- 飛松機工
- (株)嘉穂製作所
- 茜建設(株)
- (株)ノダック
- (株)大熊
- (株)草場
- (株)フジイ
- (株)カーサービス高橋
- 飯塚信用金庫筑穂桂川支店
- (株)中島工業
- 麻生商事(株) 第一工場
- (株)九州雑誌センター
- J R九州リゾート開発(株)
- (有)佐藤設備
- (有)きど葬祭やまさ桂川斎場
- 江藤測量設計(株)
- 富士自動車
- 吉村産業
- (株)グッドシヨブ
- (株)アケボノ
- 日本郵便(株) 筑前大分郵便局
- 日本郵便(株) 筑穂郵便局
- 原田美装
- 三都電工
- 内野内科クリニック

嘉穂高等学校附属中学校が 赤い羽根キャッチフレーズ特別賞を 受賞されました



令和4年1月14日に、嘉穂高等学校附属中学校で赤い羽根キャッチフレーズ特別賞の賞状授与を行いました。受賞されたのは中学3年生の応募作品全69点です。本当におめでとうございます。

中央共同募金会会長表彰



菰田地区社会福祉協議会

受賞者 高橋 小夜子 さん

地域福祉を支えるため、共同募金運動に長年携われた奉仕功労者として受賞されました。

本当におめでとうございます。



募金活動にご協力頂きました皆さん、店舗敷地内での取り組みを応援して頂きました事業者の皆さん、本当にありがとうございました。

- | | |
|-------------|--------------|
| ハローディ 柏の森店 | フードウェイ 新飯塚店 |
| ハローディ 九工大前店 | ミスターマックス 花瀬店 |
| ハローディ 穂波店 | アルゾ飯塚 幸袋店 |
| あそう 新飯塚店 | あいタウン |
| あそう 潤野店 | 福銀本町支店 |
| あそう 昭和通店 | トライアル 飯塚店 |
| 川食 鯉田店 | コメリ 飯塚店 |
| 川食 筑穂店 | イオン 穂波店 |
| 川食 庄内店 | JA 穎田支所 |

(順不同、敬称略)

アート・トラック チャリティー撮影会

チャリティー撮影会を通じて、地震・災害への義援金、交通遺児・社会福祉への寄付を行うイベントです。

日時：令和4年3月20日（日）
正午～午後9時

会場：飯塚オートレース場 第5駐車場
飯塚市鯉田147番地

内容：アート・トラックの撮影会
パーツ等のオークション・ライブ等ゲーム等の催し物・飲食販売

たくさんのご来場、お待ちしております



主催：九州アートトラック愛好会 エンドラスト

家がたづけほーむ

家財整理 空家整理 施設入退きの整理 etc

福岡県内無料見積りいたします。
まずはお気軽にお問い合わせください。

0120-338-639



トータル クリーニングサポート 株式会社 有美

〒820-0067 福岡県飯塚市川津243-1

歯は削る時代から守り美しくする時代へ



さくら歯科

診療科目
・ 歯科
・ 小児歯科
・ 矯正歯科
・ 訪問診療

診療時間
平日 / 9:00~13:00 15:00~19:00
土曜 / 9:00~13:00

休診日 日曜・祝日 訪問診療 随時受け付けております

TEL.0948-22-3317 飯塚市 さくら歯科 検索

飯塚市横田 33-3 <http://www.mikku.co.jp/sakura/>

しゅわ はな 手話で話そう



しゅわ げんご
「手話」は言語です

～いつでもどこでも自由に手話を話せる飯塚市をめざして～

手話言語条例とは…

飯塚市に関わる全ての人達が、「手話は言語である」という認識に基づき、手話に対する理解と普及を目的に制定されました。

令和3年4月1日に飯塚市手話言語条例が制定され、その取り組みの一環として、市民向け手話講座を開講致しました。令和3年度は8月から市内の各交流センターで実施され、市民の皆さんや市内通勤者・学生を対象に、聴覚に障がいがある人との交流やあいさつ・自己紹介などの手話講座を開催しました。市民講座を通じて、飯塚市手話言語条例の意義と聴覚に障がいのある方々への理解を深める機会となりました。



菰田交流センター(11月10日開催)



飯塚片島交流センター(11月5日開催)

医療法人 光熙会 明治記念病院

診療科目 ● 整形外科 ● 脳神経内科 ● 内科
● 形成外科 ● リハビリテーション科

診療時間	月	火	水	木	金	土
9:00~12:30	○	○	○	○	○	○
13:30~17:30	○	○	○	○	○	×

0948-25-2345

〒820-0067 福岡県飯塚市川津 360-3



この街には暮らしの色々な「どうしよう」を解決してくれる

「街の法律家」がいます!

遺言

任意
後見

死後
事務

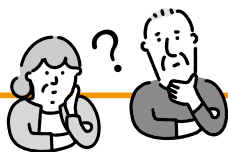
詳しくはこちらを
チェック!!



まずはお気軽に
お電話を 0948-57-0581

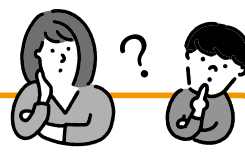
矢野 浩三 行政書士事務所

〒820-0301 福岡県嘉麻市牛隈188番地3



連載 第1回

社協って、なにしよう？



「飯塚市社会福祉協議会という名前は聞いたことあるけど、何をしているの？」といった声にお答えするために連載を始めました。今回は飯塚市社会福祉協議会とともに地域福祉活動を進めている関係団体について紹介します。

○社会福祉協議会とは○

地域福祉を推進する民間の組織団体です。地域の皆様やボランティア、企業、団体、保健、福祉、医療などの関係者、行政機関の協力を得ながら、住み慣れたまちで安心して生活することができる「福祉のまちづくり」の実現を目指し、様々な活動を推進しています。また、社会福祉協議会を略して「社協（しゃきょう）」と言います。昭和26年に全国、都道府県で誕生し、現在では、市区町村ごとに組織化されています。

○飯塚市社会福祉協議会○

「誰もが安心して暮らせるまち いいづか」を目指し、様々な福祉事業に取り組んでいます。

平成18年3月24日、市町合併（飯塚市・穂波町・筑穂町・庄内町・穎田町）に伴い1市4町の社協が合併して設立しました。現在は旧飯塚市を本所、各町を支所として各々の地域の実情を踏まえて活動しています。次回の連載では、社協の業務内容について紹介します。

<主な業務内容>

- ・小地域福祉活動の推進
- ・ボランティア活動と福祉教育の推進
- ・生活に不安を抱える方の自立相談と相談援助
- ・共同募金運動への協力
- ・高齢者の日常生活支援と介護サービスの提供など

○地区社協・地域福祉ネットワーク委員会○

市社協では地区（校区）社協や地域福祉ネットワーク委員会と共に「福祉のまちづくり」を進めています。地区（校区）社協や地域福祉ネットワーク委員会は、福祉関係団体や市社協などの支援を得ながら、地域住民にもっとも近い存在として、地域の福祉課題に応じた地区（校区）社協ならではの、きめ細かい福祉サービスを展開しています。

*地区（校区）社協……子育て・高齢者・障がい者など幅広い対象に向けた活動を行っています。（市内18か所）

*地域福祉ネットワーク委員会……高齢者に特化した活動を行っています。（市内20か所）

<地域の実情に合わせて取り組んでいる住民主体の主な活動>

- ・いきいきサロン……閉じこもり防止や介護予防を目的としたふれあい型のサロン活動です。
- ・ねんりんバスハイク……高齢者の心身のリフレッシュや仲間づくりを目的とした日帰りバスハイクです。
- ・配食サービス……一人暮らし高齢者の不安の解消と安否確認を目的としたふれあい型給食サービスです。
- ・一人暮らし高齢者交流会……一人暮らし高齢者の社会参加や仲間づくりを目的とした交流会です。
- ・世代間交流事業……幅広い世代が集まり、伝統行事などを通じて交流し、地域のつながりを深める活動です。
- ・各種研修会……地域福祉活動に役立つ最新の福祉情報や各種制度を学ぶための研修会です。

認知症サポーター養成講座のご案内



◆「認知症サポーター養成講座」

「認知症サポーター」とは、認知症を正しく理解し、認知症の人や家族を支援する応援者です。あなたも認知症サポーターになって、自分の家族や地域の方、友人、知人が安心して暮らせる応援者の一人になりませんか。

今後の
開催予定

・市民講座③

日時：令和4年2月26日（土）10時～11時30分

場所：穂波交流センター（飯塚市秋松408）

0948-24-7458

定員：20名

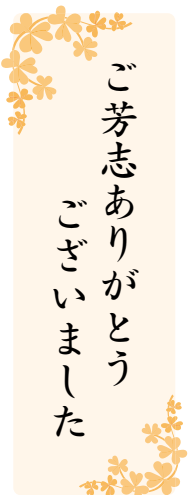
受講された方にはオレンジリングをさしあげます。オレンジリングは「応援者」の証です。



*本講座は飯塚市セカンドライブ応援ポイント対象の講座になります。新型コロナウイルスの影響により、状況が中止になる場合がございます。

申し込み・問い合わせ先
飯塚市社会福祉協議会本所(担当:高野)

☎ 0948(23)2210



ご芳志ありがとうございます ございました

市民の皆様から飯塚市社会福祉協議会へ、福祉のまちづくりの一助として香典返し等たくさんのご寄付をいただき、誠にありがとうございました。

ご家族の意思に沿い、飯塚市社会福祉協議会が事業実施しています。子育て事業、障がい児・者生活支援事業、高齢者生活支援事業並びに各福祉団体の活動助成金などへ大切な財源として使わせていただきます。なお、寄付金額等の掲載につきましては、寄付者ご本人のご意向により、対応させていただきます。

◇令和三年十月一日～
◇令和三年十二月三十一日受付分

一般寄付

- ◇《物品寄付》
◇車椅子一台 樋口 芳枝様
- ◇《一般寄付》
◇一十四百五十円 元気会様
- ◇《穂波支所へ指定寄付》
◇アキレスボランティア委員会様

飯塚市社会福祉協議会へ寄付

●本所

- ◇立岩地区
◇二万円 立 岩 花元 たみ子様 (故 義行様)

- ◇飯塚東地区
◇二万円 上三緒第一 西田 光敏様 (故 敏子様)
- ◇上三緒第一 田子森 島子様 (故 絹江様)

- ◇鯉田地区
◇五万円 愛宕団地 吉田 伴子様 (故 敏明様)

二瀬地区

- ◇三万円 鯉田上町 長野 キスミ様 (故 光子様)
- ◇五千元 新栄町 川島 美由紀様 (故 伊藤好子様)
- ◇三万円 東伊川 倉重 雅一様 (故 豊様)
- ◇東川津 山下 次子様 (故 新一郎様)
- ◇相田団地 高崎 博様 (故 ミチ子様)

幸袋地区

- ◇十万円 緑ヶ丘 梶原 愛子様 (故 善充様)

●穂波支所

- ◇堀池 秋吉 智幸様 (故 スカ子様)
- ◇堀池 須堯 憬様 (故 エミ子様)
- ◇秋松 大谷 繁信様 (故 誠様)
- ◇忠隈二区 宮嶋 正博様 (故 洋子様)
- ◇栗市 杉 芳子様 (故 洋様)
- ◇南尾 山下 富子様 (故 スミ子様)
- ◇平恒 原田 琴枝様 (故 森山トヨ様)
- ◇久保白 吉村 信敏様 (故 アヤ子様)
- ◇見田 大谷 政則様 (故 サダ子様)
- ◇見田 村上 晴美様 (故 ヨリ子様)
- ◇弁分 土師 光正様 (故 ヨシ子様)
- ◇安恒 城石 隆生様 (故 恵美子様)
- ◇天 黒川 スミ様 (故 恵久様)
- ◇枝国一区 横山 美代子様 (故 畑中チカ子様)
- ◇枝国二区 丸山 加津代様 (故 オキヨ様)
- ◇若菜 西田 信子様 (故 尚生様)

◇《初盆返し》

- ◇南尾 山口 得雄様 (故 ミドリ様)
- ◇椋本 木守 千代子様 (故 勲様)

●筑穂支所

- ◇長尾 廣塚 真治様 (故 久子様)

●庄内支所

- ◇赤松 畠山 恭子様 (故 巧様)
- ◇安丸 本松 節子様 (故 和也様)

●穎田支所

- ◇下勢田 白土 弘生様 (故 昭代様)
- ◇東佐興 曾根 誠子様 (故 佳哉様)

地区社協への寄付

《香典寄付》

- ◇立岩地区
◇三万円 立岩 甲斐 治代様 (故 宏様)

飯塚東地区

- ◇二万円 上三緒第一 元場 美抄子様 (故 松田尚人様)
- ◇三万円 山内 森本 智子様 (故 須賀代様)
- ◇五万円 上三緒第一 西田 光敏様 (故 敏子様)

鯉田地区

- ◇二万円 鯉田畝割 川上 十四三様 (故 フジノ様)

二瀬地区

- ◇一万円 西伊岐須 大庭 章子様 (故 茂木様)
- ◇三万円 伊川 瀬在 丸優様 (故 菊枝様)

幸袋地区

- ◇二万円 中一 福岡 二郎様 (故 益子様)

鎮西地区

- ◇三万円 潤野下区 和多 幸博様 (故 キミ子様)

楽市西校区社協

- ◇楽市 杉 芳子様 (故 洋様)

椋本校区社協

- ◇安恒 城石 隆生様 (故 恵美子様)
- ◇天 黒川 スミ様 (故 恵久様)

◇《初盆返し》

- ◇椋本 木守 千代子様 (故 勲様)
- ◇高田校区社協
◇見田 大谷 政則様 (故 サダ子様)
- ◇見田 村上 晴美様 (故 ヨリ子様)

筑穂地区社協

- ◇阿 恵 渋谷 博様 (故 サツキ様)
- ◇弥山 木本 敏子様 (故 大戸 隆子様)
- ◇長尾 野上 彰夫様 (故 紀美子様)
- ◇うぐいす台 虎尾 周子様 (故 川上 ツネ子様)
- ◇水屋 坂本 宣行様 (故 カズエ様)
- ◇大分 砥綿 和昭様 (故 元様)
- ◇北古賀 瀧本 和代様 (故 ハル子様)
- ◇大分 伴善 春様 (故 タエ子様)

庄内地区社協

- ◇赤松 畠山 恭子様 (故 巧様)
- ◇有安 中島 伸廣様 (故 美千代様)
- ◇有井 篠崎 允俊様 (故 キクミ様)
- ◇安丸 本松 節子様 (故 和也様)
- ◇仁保 新開 郁雄様 (故 達子様)

穎田地区社協

- ◇二万円 下勢田 安藤 昌代様 (故 マサエ様)
- ◇東佐興 山崎 嘉峰様 (故 ツタエ様)
- ◇下勢田 白土 弘生様 (故 昭代様)
- ◇東佐興 曾根 誠子様 (故 佳哉様)

地域への寄付

- ◇立岩地区
◇二万円 新飯塚西 吉田 伴子様 (故 敏明様)
- ◇飯塚東地区
◇三万円 上町2組 西田 光敏様 (故 敏子様)
- ◇二万円 愛宕団地 吉田 伴子様 (故 敏明様)

お知らせ

▼本会にご寄付いただいた方で、他の「福祉団体等」への寄付もあわせて掲載いたします。
▼本会に寄付がなくても地区社協へご寄付された方は掲載いたします。但し、他の福祉団体等への寄付分は掲載しておりませんのでご了承下さい。

◇訂正とお詫び

前号(令和三年十一月十五日発行)に於いて、次の誤りがございましたのでお詫び申し上げます。
《幸袋地区社協へ香典寄付》

- ◇(誤) 柳橋 山下 千サ子様 (故 清之様)

- ◇(正) 柳橋 山下 千サ子様 (故 清光様)

飯塚市社協 職員募集

お気軽にお問い合わせください



○ケアマネジャー 2名 (契約職員1種)

- ・勤務地 飯塚支所 居宅介護支援事業所
または 穂波支所 ケアプランセンター
- ・資格要件 介護支援専門員の資格を有する方
- ・採用日 令和4年4月1日

○生活援助員 2名 (パート職員)

- ・勤務地 県営有安団地
シルバーハウジング鳥羽
- ・資格要件 不問
- ・採用日 令和4年4月1日

○サービス提供責任者 1名 (契約職員1種)

- ・勤務地 飯塚支所
訪問介護サービスステーション
- ・資格要件 介護福祉士 または
実務者研修 (旧ヘルパー1級)
の資格を有する方
- ・採用日 令和4年4月1日

○登録ヘルパー (パート職員)

- ・勤務地 飯塚支所
訪問介護サービスステーション
穂波支所
ホームヘルパーステーション
- ・資格要件 介護職員初任者研修
(旧ヘルパー2級)以上
- ・採用日 随時

詳しくは、飯塚市社会福祉協議会ホームページをご覧ください。下記に直接お問い合わせ下さい。
飯塚市社会福祉協議会 介護保険1課 担当(谷) ☎0948-43-3602

福祉サービスについて お困りなことはありませんか

福祉施設・事業所や在宅福祉サービス等で提供される福祉サービスに関する苦情を解決します。対象者は、福祉サービスの利用者やその家族の方などです。苦情相談について、事業所に対応してもらえない、直接話しづらい等お困りの場合は、ご相談ください。相談は無料です。

問い合わせ

福岡県運営適正委員会 事務局
☎092-915-3511
毎週月曜～金曜、9時～17時
(※祝日及び年末年始を除く)

庄内ハーモニー複合型施設完成に伴う事務所移転のお知らせ

令和4年4月1日から、社会福祉協議会庄内支所は庄内ハーモニー施設内へ移転させていただきます。



所在地	〒820-0101 飯塚市綱分 771-1 庄内保健福祉総合センターハーモニー内
事務所名	飯塚市社会福祉協議会 庄内支所
主な業務内容	地域福祉全般、寄附の受付、心配ごと相談、赤い羽根共同募金 など
電話番号	0948-82-4736
FAX 番号	0948-82-5212

心配ごと相談日

(相談の受付時間は、
いずれも午後1時～3時)

	3月	4月	5月	6月
飯塚本所	11日(金)		13日(金)	
穂波支所	22日(火)		24日(火)	
庄内支所	17日(木)		19日(木)	
筑穂支所		6日(水)		1日(水)
額田支所		28日(木)		23日(木)

相談



飯塚本所 電話 0948-23-2210
穂波支所 電話 0948-29-5520
庄内支所 電話 0948-82-4736
筑穂支所 電話 0948-72-3085
額田支所 電話 0948-92-5855

※飯塚本所(奇数月の第2金曜日) 穂波支所(奇数月の第4火曜日) 庄内支所(奇数月の第3木曜日) 筑穂支所(偶数月の第1水曜日) 額田支所(偶数月の第4木曜日)