

# 社協だより

No. 37

発行日  
2018年6月15日



## 社協では市役所などと連携して 手話奉仕員を養成しています

飯塚市聴覚障害者協会と飯塚市手話の会に協力頂いて、毎週木曜日午後7時から、サン・アビリティーズいづつかで開催しています。33名の受講生の皆さんは、入門課程の全20回の修了をめざし、聴覚障がい者との交流をはかりながら楽しく学んでいます。

—飯塚市・嘉麻市受託事業—

# 平成30年度 社会福祉法人飯塚市社会福祉協議会 事業計画

## 基本方針

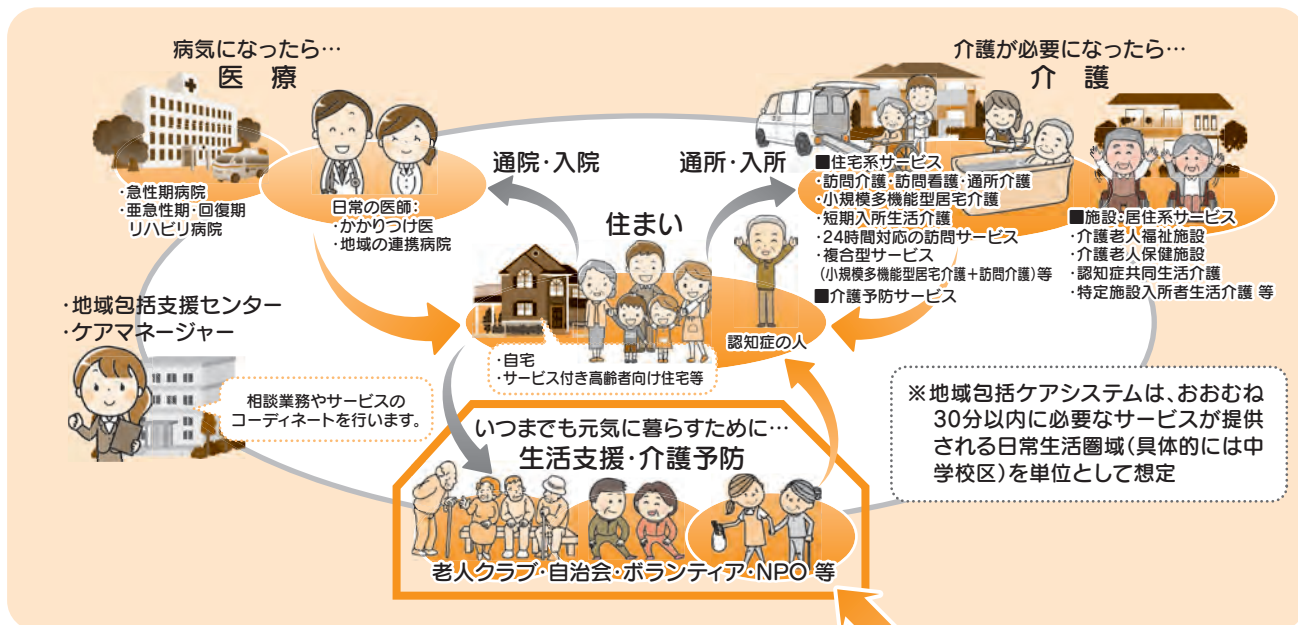
平成28年6月「ニッポン一億総活躍プラン」(閣議決定)において、高齢者・障がい者・子どもなど全ての人々が、一人ひとりの暮らしと生きがいを、ともに創り、高め合う“地域共生社会の実現”が提唱されました。

制度や分野ごとの「縦割り」や「支え手・受け手」といった関係を超えて、地域住民や地域団体等が他人のことを「我が事」として捉えて、いろんな課題を「丸ごと」受け止め解決を図る「我が事・丸ごと」の地域づくりがすすめられています。

そこで、本会の30年度の基本方針は、「地域包括ケアシステム」の実現に向けた住民主体の「我が事・丸ごと」の支え合い活動、地域団体・関係機関等との連携強化と共に、飯塚市地域福祉活動計画の実践を通して、地域福祉のより一層の推進を図ってまいります。

## 地域包括ケアシステムとは…

団塊の世代が75歳以上となる2025年を目途に、重度な要介護状態となっても住み慣れた地域で自分らしい人生を最後まで続けることができるように、住まい・医療・介護・予防・生活支援が一体的に提供される仕組みづくりをめざすものです。



## 地域課

小地域福祉活動の推進のために、地域包括ケアシステムの中の「生活支援・介護予防」を地区・校区社協・地域福祉ネットワーク委員会・民生委員児童委員協議会・自治会・ボランティア団体・行政機関等と連携しながら、総合的福祉の発展をめざしてまいります。

## 介護保険課

介護人材の定着化と資質の向上を図りながら、中・重度者のニーズに対応した取り組みを重点課題として位置づけるとともに、要介護者の重度化を防止する予防的な観点からの取り組みも継続的な課題として展開してまいります。

主な高齢者関連事業	主な障がい児・者関連事業
<ul style="list-style-type: none"> <li>・居宅介護支援事業</li> <li>・訪問介護事業</li> <li>・通所介護事業</li> <li>・要介護認定調査業務</li> <li>・介護予防支援事業</li> <li>・高齢者住宅等安心確保事業</li> <li>・陶芸教室運営事業</li> <li>・特別養護老人ホーム筑穂桜の園運営事業</li> <li>・筑穂地域包括支援センター運営事業</li> <li>・「食」の自立支援事業</li> </ul>	<ul style="list-style-type: none"> <li>・居宅介護事業</li> <li>・重度訪問介護事業</li> <li>・同行援護事業</li> <li>・相談支援事業</li> <li>・移動支援事業</li> <li>・生活介護事業</li> <li>・児童発達支援事業</li> <li>・「食」の自立支援事業</li> </ul>

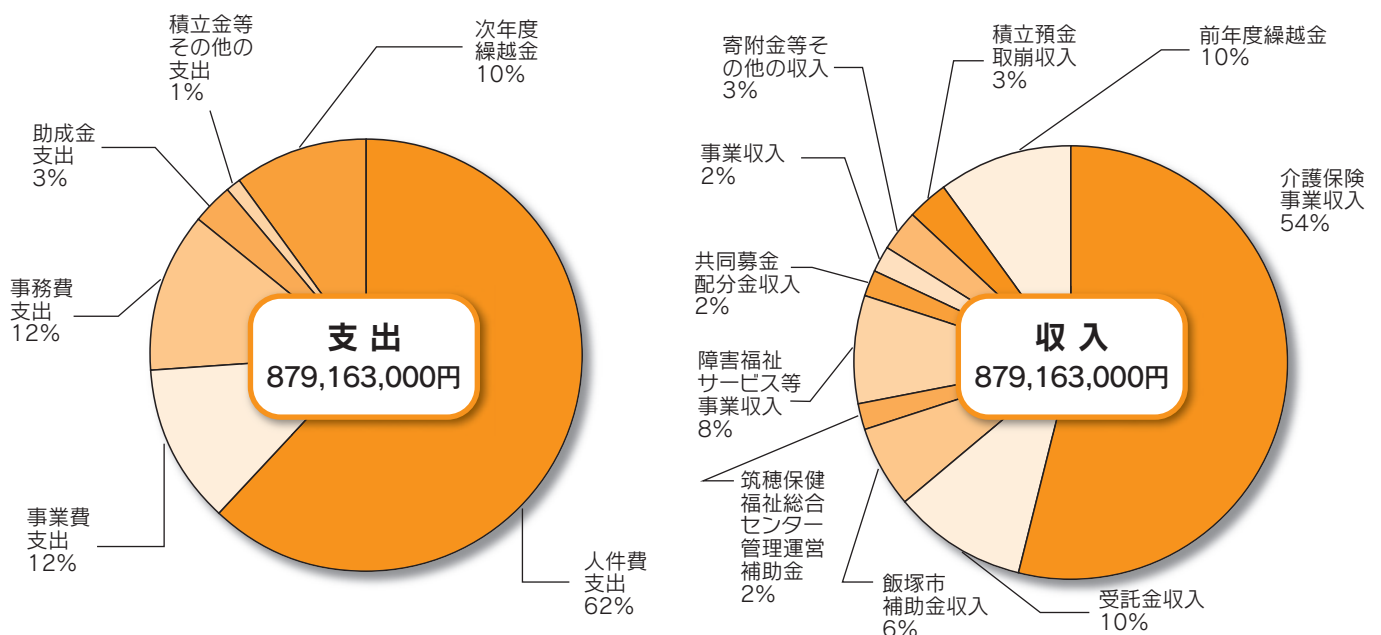
## 総務課

社会福祉法の改正や介護保険法の改正など、経営環境の変化に対応するため、組織体制、財政等全般に対して見直しを図ってまいります。

- (1) 飯塚市庄内保健福祉総合センターハーモニーの管理運営事業
- (2) 筑穂保健福祉総合センターの管理運営事業
- (3) 飯塚市福祉センター伊川の郷の管理運営事業
- (4) 筑豊地区人材バンクの受託事業
- (5) 生活福祉資金の貸付事業



## 予算



飯塚市社協は、飯塚市の補助金や受託金、共同募金、寄附金、介護保険事業収入を財源として運営しています。



# 福祉委員活動



～誰もが安心して暮らせる福祉のまちづくりを目指して～

福祉委員とは、地域における福祉活動の推進者です。  
飯塚市社会福祉協議会が実施する地域福祉事業のひとつとして位置づけており、現在、市内において約650名の福祉委員が地域の実情に応じて活動しています。  
任期は3年で、自治会長と民生委員からの推薦により、飯塚市社会福祉協議会会長の委嘱を受けて活動します。



## 福祉委員に期待される役割

### 1 見つける

地域にある福祉問題や困っている人を発見します。

### 2 知らせる

自治会長や民生委員・児童委員、関係機関などに知らせます。  
また、困っている人に福祉情報を届けます。

### 3 つながる

いきいきサロンの開催など、地域福祉活動に参加して、  
地域の人や関係者をつながりを大切にします。

大変お得な中古パソコンを多数品揃え!

## パソコン市場 飯塚店

販売 修理/メンテナンス 買取/下取り サポート

使わなくなったパソコン

壊れたパソコンでも

お得に  
買い替え

# 無料券

# 下取り

●専用ツールでデータを完全消去

●最低 2,000 円で下取りいたします

TEL.0948-29-1587

朝 10 時から夜 8 時まで

飯塚市片島 1 丁目 10-14 第一ボールテナント A 号 駐車場: 完備 定休日: 無し

歯は削る時代から守り美しくする時代へ



## さくら歯科

### 診療科目

・ 歯科 ・ 小児歯科  
・ 矯正歯科 ・ 訪問診療

### 診療時間

平日 / 9:00~13:00 15:00~19:00  
土曜 / 9:00~13:00

休診日 日曜・祝日

往診 随時受け付けております

TEL.0948-22-3317 飯塚市 さくら歯科 検索

飯塚市横田 33-3 <http://www.mikku.co.jp/sakura/>

福祉委員は、地域住民と共に福祉のまちづくりを推進することを目的に、地区・校区社会福祉協議会、地域福祉ネットワーク委員会、自治会長、民生委員・児童委員等と協力して、次のような活動を行っています。

### 1. 担当地域の福祉ニーズ（福祉課題）の発見

訪問活動や日常生活の中で、自らの目で「視」、耳で「聴く」ことによって、地域内の状況や福祉課題等を発見します。



### 2. 福祉ニーズを抱えている人への見守り訪問活動



ひとり暮らし高齢者や障がい者（児）、母子・父子家庭など、日常的に支援を必要とする人が、住み慣れた地域で安心した生活ができるように見守り支援体制（ネットワーク活動）を地区・校区社会福祉協議会が中心となり実践していますが、福祉委員はその中心となって見守り訪問活動を行っています。

### 3. 民生委員・児童委員など福祉関係者への連絡と協働

把握した福祉ニーズなどについては、民生委員・児童委員などの関係者に定期的、あるいは随時連絡をしています。

### 4. 地区・校区社会福祉協議会等の事業への協力

日常的な見守り訪問活動に合わせて、地区・校区社会福祉協議会や自治会等が実施している諸事業や行事への参加・協力を行っています。



穂波地区福祉委員の皆さんです。定期的に集まって研修会を行っています。



福祉委員制度ができた平成5年から活動していますので、もう25年が過ぎました。

最初のうちは人と話すのが苦手でしたが、今では活動を通してたくさん人と出会えることが楽しいし、一言では言えないくらい多くの事を学ぶことができました。

これからも体が続く限り活動を続けていきたいと思ひますし、新しい福祉委員さんにも是非入ってきてほしいと思ひます。

福祉委員活動は絶対必要です！



福祉委員の磯谷裕美さん



**内科 外科 脳神経外科**  
**胃腸内科 肛門内科**  
**疼痛緩和内科**  
**(ペインクリニック)**  
**リウマチ科**  
**リハビリテーション科**  
**循環器内科**

診療時間  
 午前 9:00~12:30 <再診受付 12:15 初診受付 12:00 まで>  
 午後 14:00~17:30 <再診受付 17:20 初診受付 17:00 まで>  
 休日/土曜・日曜・祝日 12/30~1/3

医療法人 洗心会

# 児嶋病院

TEL.0948-22-1498  
 FAX.0948-28-8131

福岡県飯塚市花瀬 87 番地 1

児嶋病院 検索



ご芳志ありがとうございます
ございました

市民の皆様から飯塚市社会福祉協議会へ、福祉のまちづくりの一助として香典返し等たくさんのご寄附をいただき、誠にありがとうございました。

ご家族の意思に沿い、飯塚市社会福祉協議会が事業実施しています、子育て事業、障がい児・者生活支援事業、高齢者生活支援事業並びに各福祉団体の活動助成金などへ大切な財源として使わせていただきます。

なお、寄附金額等の掲載につきましては、寄附者ご本人のご意向により、対応させていただきます。

平成三十年一月一日
平成三十年四月三十日受付分

〔本所受付分〕

《一般寄付》
三千元 福岡県日本鶏軍鶏保存会会長松岡修様
飯塚支部長小西政勝様
車いす 一台 あいおいニッセイ同和損害保険(株)様

《香典寄付》

飯塚地区
二万円 向 町 川寄 泰子様 (故 謙龍様)
片島地区
二万円 片島勝守町 赤坂 光江様 (故 忠男様)
二万円 片島若宮町 野見山 敬二様 (故 フサ子様)

二万円 片島勝守町 内田 寿美恵様 (故 孝博様)
菰田地区
二万円 五穀神 石川 恵美子様 (故 弘様)
二万円 谷川 晃様

飯塚東地区
三万円 東ヶ丘 石橋 育子様 (故 伯郎様)
山 内 松尾 哲夫様 (故 米子様)
二瀬地区
三万円 伊川乙丸 須亮 親様 (故 多枝子様)
幸袋地区
三万円 柳 橋 松永 利満様 (故 フミ子様)
二万円 幸袋本町 宮崎 しおり様 (故 荒木 一幸様)

鎮西地区
建花寺 團野 幸恵様 (故 和幸様)
建花寺 團野 幸恵様 (故 絹子様)
潤野上 大村 克己様 (故 啄馬様)
三万円 新花瀬 鈴木 幸則様 (故 聡美様)
《福祉団体等への寄付》
片島地区
二万円 片島若宮町自治会 野見山 敬二様 (故 フサ子様)
一万円 片島若宮町三組 野見山 敬二様 (故 フサ子様)
二万円 片島勝守町自治会 内田 寿美恵様 (故 孝博様)

菰田地区
一万円 五穀神自治会 石川 恵美子様 (故 弘様)
一万円 五穀神小堤二組 石川 恵美子様 (故 弘様)
幸袋地区
三万円 幸袋本町自治会 宮崎 しおり様 (故 荒木 一幸様)
鎮西地区
建花寺自治会 團野 幸恵様 (故 和幸様)
建花寺村老人会 團野 幸恵様 (故 和幸様)
建花寺自治会 團野 幸恵様 (故 絹子様)
潤野上自治会 大村 克己様 (故 啄馬様)
二瀬地区
一万円 片島栄町 宮崎 しおり様 (故 フサ子様)
二万円 片島若宮町 野見山 敬二様 (故 忠男様)
二万円 片島勝守町 赤坂 光江様 (故 忠男様)
二万円 片島若宮町 野見山 敬二様 (故 フサ子様)
片島地区
二万円 片島勝守町 赤坂 光江様 (故 忠男様)
二万円 片島若宮町 野見山 敬二様 (故 フサ子様)
一万円 片島栄町 宮崎 しおり様 (故 フサ子様)
菰田地区
一万円 五穀神 石川 恵美子様 (故 弘様)
二万円 五穀神 貝原 フミ子様 (故 弘行様)
二万円 昭和通 高木 信雄様 (故 明子様)
二万円 大 新 黒野 眞記子様 (故 宮本 良美様)
飯塚東地区
一万円 東ヶ丘 谷口 義博様 (故 オモト様)
二瀬地区
五万円 中央区 花山 喜美子様 (故 均様)
幸袋地区
三万円 津 島 白石 隆佳様 (故 雪美様)
三万円 野 野見山 康弘様 (故 シズ子様)

鎮西地区
一万円 庄 司 神崎 昌泰様 (故 常子様)
一万円 庄 司 田先 孝浩様 (故 康三様)
一万円 大日寺 松隈 邦子様 (故 操様)
二万円 大日寺 宮本 昌子様 (故 ヤエ子様)
五万円 花 瀬 松岡 隆様 (故 順子様)
三万円 大日寺 吉永 美保子様 (故 満様)
潤野上 大村 克己様 (故 啄馬様)
《穂波支所へ香典返し》
堀池 丸山 信隆様 (故 スエノ様)
松ヶ瀬 宮嶋 澄子様 (故 野中トミエ様)
栗市東 田中 ひとみ様 (故 嘉政様)
平 恒 坂本 理恵様 (故 橋垣好美様)
高 田 白井 洋之様 (故 秋義様)
本 住江 美幸様 (故 淳一様)
分 谷口 慶子様 (故 博俊様)
分 安武 信之様 (故 忠様)
分 安永 秀俊様 (故 マサ子様)
椿 水原 秀司様 (故 香澄様)
椿 稲富 等様 (故 繁隆様)
《太郎丸区》
太郎丸区 花村 重幸様 (故 幸恵様)
道 阿部 新七様 (故 昌江様)
小正区 清一様 (故 キヨ子様)
小正浦の原 白坂 保代様 (故 清茂様)
枝園三区 川野 恵子様 (故 山田ユリ子様)
枝園三区 井上 祐子様 (故 榎和田数俊様)
秋松西 西村 由紀人様 (故 マサエ様)
小都市 松尾 ヒサ子様 (故 茂賢様)
《栗本校区西社協へ香典返し》
堀池 丸山 信隆様 (故 スエノ様)
松ヶ瀬 宮嶋 澄子様 (故 野中トミエ様)
《標本校区社協へ香典返し》
太郎丸区 花村 重幸様 (故 幸恵様)
分 谷口 慶子様 (故 博俊様)
分 安武 信之様 (故 忠様)
椿 安永 秀俊様 (故 マサ子様)
天 道 篠崎 新七様 (故 昌江様)
《高田校区社協へ香典返し》
高 田 白井 洋之様 (故 秋義様)
津 原 水間 志保子様 (故 康男様)
《筑穂支所受付分》
久保山 高野 敏治様 (故 カツ子様)
嘉 穂 尾籠 信克様 (故 満様)
北古賀 北園 秀信様 (故 美恵子様)
上 揚 大庭 栄一様 (故 フジノ様)

《桜の園へ指定寄付》
山口 芳野 正孝様 (故 房子様)
《筑穂地区社協へ香典寄付》
内住本村 佐伯 幸一様 (故 弘志様)
一万円 黒 石 棍原 幸世様 (故 正司様)
長 尾 吉村 和子様 (故 博文様)
鶯 塚 藤中 達也様 (故 運様)
平 塚 豊田 喜美恵様 (故 忠雄様)
平 塚 松原 直也様 (故 節子様)
上 揚 藤井 邦利様 (故 憲子様)
《庄内支所受付分》
関の台 野田 悟様 (故 孝雄様)
《区内地区社協へ香典寄付》
関の台 野田 悟様 (故 孝雄様)
あさひ台 中尾 ちず子様 (故 鷹見様)
有 井 橋垣 サツミ様 (故 孝 様)
《額田支所受付分》
東佐興 森田 秋義様 (故 久子様)
下勢田 小野 ミツエ様 (故 貞好様)
鹿毛馬上 小田原 弓子様 (故 忍様)
《額田地区社協へ香典寄付》
明治2 南場 晴義様 (故 アサエ様)
木浦岐 中河原 祐喜子様 (故 中川 正光様)
明治1 古平 隆治様 (故 キクエ様)
鹿毛馬上 小田原 弓子様 (故 忍様)

お知らせ

◆本会にご寄付いただいた方で、他の「福祉団体等」への寄付もあわせて掲載いたします。
◆本会に寄付がなくても地区社協へご寄付された方は掲載いたします。但し、他の福祉団体等への寄付分は掲載していませんのでご了承下さい。

※寄付金額等の掲載につきましては、寄附者ご本人様のご意向を承り、対応させていただきます。
※荒木 一幸様

平成30年度

認知症サポーター養成講座年間計画表



内容	日時	場所	参加条件
認知症サポーター養成講座①	6月16日(土) 10時~11時30分	立岩交流センター	初めての方、または 関心のある方
認知症サポーターキャラバンメイト フォローアップ研修	7月27日(金) 13時30分~15時	穂波ふれあい会館	キャラバンメイト養成 講座を受講された方
認知症サポーター養成講座②	9月29日(土) 10時~11時30分	庄内ハーモニー	初めての方、または 関心のある方
認知症サポーター フォローアップ研修	11月10日(土) 10時~11時30分	立岩交流センター	サポーター養成講座を 受講された方
認知症サポーター養成講座③	1月26日(土) 10時~11時30分	穂波交流センター	初めての方、または 関心のある方

※ 認知症サポーターとは……認知症に対する正しい知識と理解を持ち、地域で認知症の人やその家族に対してできる範囲で手助けする方のことです。



飯塚市社協は、飯塚市内全域で「認知症サポーター」を養成し、認知症高齢者等にやさしい地域づくりに取り組んでいます。

認知症サポーター養成講座は、地域住民、金融機関やスーパーマーケットの従業員、小、中、高等学校の生徒など様々な方に受講いただいています。

上記スケジュール以外でも受け付けていますので、お気軽にご相談ください。

問い合わせ先:29-5520

「音訳いづか」がテレビにでたよ!



「音訳いづか」は、視覚障がいのある方に、情報を届けているボランティアサークルです。昭和61年に結成され、今年で32年目をむかえます。



福岡県70歳現役応援センターのボランティア部門にも登録され、幅広い年代の方々の社会参加も応援しています。

今回FBS「めんたいワイド」の特集の取材を受け、4月5日に放送されました。

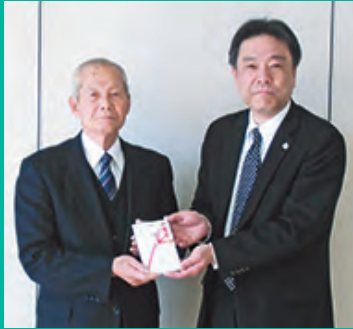


この運動は「公害を生み出さない人づくり」と「空き缶散乱公害をなくす」ことを目指しています。ものを大切にすることを通して、資源を保護し、人にやさしく、身の回りの環境を住みやすいものにしようとするもので、小さな子供さんからお年寄りまで「誰もが参加できる運動」であり、集められたプルタブは車イスの購入資金として活用されています。



鎮西中学校様  
ありがとうございました。

**あいおいニッセイ  
同和損害保険(株)様より**  
車いすを寄贈して  
いただきました。  
ありがとうございました。



## 福祉のお仕事 紹介

飯塚市社協では、福祉の仕事を希望される方に仕事の紹介をしています。希望される方は福祉人材バンクの求人登録が必要になりますので、まずはお電話ください。

なお、窓口での登録以外でも、スマートフォンやタブレット端末、パソコンを利用して「福祉のお仕事」ホームページ上から福祉人材バンクへの求職登録や求職活動が可能となっています。

問い合わせ先: 23-2210

**利用料/無料**  
**相談受付/9:00~16:30**  
**定休日/土日祝日、年末年始**

福祉のお仕事

検索

<https://www.fukushi-work.jp/>

## 庄内保健福祉総合センター ハーモニーで汗を流してみませんか!

◆利用時間 9:30~21:00 ◆利用料金 1時間100円



問い合わせ先: 82-4736

## 心配ごと相談所開設のお知らせ

◆心配ごと相談日◆ (時間は、いずれも13時~15時)

	7月	8月	9月	10月
飯塚本所	13日	10日	14日	12日
穂波支所	24日	28日	25日	23日
筑穂支所	4日	1日	5日	3日
庄内支所	19日	16日	20日	18日
穎田支所	26日	23日	27日	25日

- ◆飯塚本所 ☎0948-23-2210
- ◆穂波支所 ☎0948-29-5520
- ◆筑穂支所 ☎0948-72-3085
- ◆庄内支所 ☎0948-82-4736
- ◆穎田支所 ☎09496-2-5855

※飯塚本所(第2金曜日)穂波支所(第4火曜日)筑穂支所(第1水曜日)庄内支所(第3木曜日)穎田支所(第4木曜日)

