

# 社協だより

No. **27**

発行日  
2015年2月15日

平成26年度

## ボランティアワークキャンプを開催しました♪



去る、平成27年1月24日(土)、31日(土)にボランティアワークキャンプを開催しました。毎年、高齢者や障がい者、環境などの身近な福祉問題を考えていただく機会のひとつとして実施しています。今年度は高齢者疑似体験、車椅子体験、もりのきしよつき(間伐材を利用した将棋)の作成を行いました。



高齢者疑似体験では手足の関節が曲がりにくいサポーターや重りを付けて、視界が白く濁って見えるゴーグルをかけて、加齢に伴う身体の変化を体験しました。

参加した小学生からは「歩きにくさや、自分で車椅子を漕ぐきつさを体験して、大変だと思った」「これからは高齢者、障がい者の人にもっと優しくしようと思った」と感想が聞かれました。

平成26年度 赤い羽根共同募金結果

(単位:円)

募金種別	募金実績額	内 訳	
戸別募金	18,119,673	飯塚地区	827,600
		片島地区	306,600
		菰田地区	649,311
		立岩地区	1,415,752
		飯塚東地区	1,303,150
		幸袋地区	1,160,310
		二瀬地区	2,603,400
		鎮西地区	1,175,400
		鯉田地区	1,184,900
		穂波地区	3,636,750
		筑穂地区	1,558,500
		庄内地区	1,288,600
穎田地区	1,009,400		
法人大口事業所	2,470,500	企業・病院・商店等 (494)	
資材による募金	681,696	バッジ・ボールペン	199,500
		カード	509,262
街頭募金	372,199	市内17カ所で実施	
特殊募金	190,222	各福祉団体・個人等	
職域募金	34,129	陸上自衛隊飯塚駐屯地、飯塚市役所、等	
合 計	21,868,419		

♡共同募金結果報告♡

赤い羽根共同募金にご協力ありがとうございました。

赤い羽根共同募金のお礼



福岡県共同募金会飯塚市支会 支会長 小村 義高

本年度の赤い羽根共同募金につきましては、市民の皆様方の心あたたまるご支援により、総額21,868,419円の募金が集まりました。ここに厚くお礼申しあげます。

皆様からお寄せいただきました貴い寄附金の用途につきましては、本会の理事会及び配分委員会で慎重に審議の上、地域において高齢者、障がい者、児童などの分野で市社会福祉協議会、地区社会福祉協議会やボランティア活動の事業費として適正に配分し、皆様のご厚志に添いたいと考えております。

ここに心から感謝いたしますとともに、今後とも一層のご理解とご協力を賜りますようお願い申し上げます。

法人募金

法人企業募金へのご寄附をいただき誠にありがとうございました。

社会福祉事業の財源として大切に使用させていただきます。(敬称略 順不同)

- 〔飯塚地区〕**
  - 角田整形外科医院
  - 田代皮膚科
  - 松隈眼科医院
  - いけす鯛吉
  - 嶺南科診療所
  - 飯塚銀行協会
  - (株)ヨカヤ家具店
  - めがねのクラヤ
  - 紅 椿
  - (株)平 長
  - 谷口内科胃腸科医院
  - 林 商店
  - わた 惣
  - 日新理容室
  - (株)大 庭
  - 西山鮮魚店
  - 長谷川整形外科医院
  - キムラス
  - レストハウスくらち
  - 石津吸古堂
  - ローズ美容室
  - 岸田歯科医院
  - ギヤラリー アイ
  - 丸 大
  - 縄田履物店
  - ライオン堂靴店
  - 飯塚市場商業(協)
  - 安武薬局本町店
  - (資)ヒサヤ和洋装店
  - (株)古川商店
  - 寿司万
  - 医療法人 大庭医院
  - 松浦医院
  - 飯塚小売酒販組合
  - 麻生酒造(株)
  - 福島整骨院
  - (株)元野木書店
  - 藍染 ありまつ
  - (株)内藤園
  - (資)ともや玩具店
  - ユゲデンキ(株)
  - (株)フジイ進物本店
  - (資)高取金物店
  - いぎすや
  - (株)インテリアクラヤ
  - (資)芳香園
  - 中田友文堂
  - 田中洋服店
  - 藤井善(株)
  - 久留米屋
- 〔飯塚東地区〕**
  - 福岡県建設労働組合嘉飯支部
  - (有)佐藤商店
  - (有)飯塚アルミ建材
  - 協同建設(株)
  - ハッピーマート・R.I.C上三緒店
  - しもみお歯科医院
  - 西田内科クリニック
  - (株)飯田商店
  - アントス(株)
  - 総合開発企業組合
  - (有)三和綜合食品
  - 兼正本店
  - 橋本整骨院
  - 梶原内科医院
  - (有)瓜生電設工業
  - 青山歯科医院
  - 武田商店
  - 石川クリニック
  - ベストライフ(株)
- 〔片島地区〕**
  - (株)三協保険
  - 梶原クリニック
  - 柴田純歯科医院
  - 観音寺
  - 新観寺鍼灸院杏林堂
  - 明栄無線
  - 福栄産業(株)
  - エクセルフランチ
  - 井上不動産
  - ヘアーベース
  - 成重本店
  - 緑川税理士事務所
  - (有)つくし薬局
  - グーテンターク
  - 石川園茶舗
  - たなか歯科医院
  - 医療法人 千手医院
  - 木原敬吉税理士事務所
  - 肉のいづみや
  - 佐藤測量設計(株)
  - 美容室 アートアップセカンドステージ
  - (有)仏心堂
  - 中武眼科クリニック
  - いづつか補聴器
  - 丸山生花店
  - 飯塚鉄砲火薬店
  - 下川質店
  - (有)飯塚運輸
  - 永山小児科医院
- 〔穎田地区〕**
  - 住友生命保険相互会社北九州支社
  - (株)福岡樹脂
  - (有)かいた環境開発工業
  - 大和興産(株)
  - (株)高森組
  - 友栄土木(株)
  - (株)修成工業
  - (株)久保園組
  - 特別養護老人ホームかいた苑
  - ローソン 嘉穂穎田町店
  - エビス味噌醸造元蛭子屋合名会社
  - ギフツ
  - ほわいと歯科
  - 増岡資生堂化粧品店
  - (有)穎田運輸
  - (有)西山工業
  - (株)マツクマ石油ガス
  - お茶の香味園
  - (有)梅田石材

(有)まつよし  
(有)島中育雛場  
本松養鶏場

【幸袋地区】

シンバラ(有)  
(株)本松組  
千代田工業(有)  
(有)旭フロン瓦斯商会  
宮津酒店  
(株)藤井工務店  
首藤歯科医院  
(有)幸袋タクシー  
CROSSSED(株)福岡工場  
(株)九電工飯塚営業所  
飯塚医師会 幸袋ブロック  
舞鶴設備工業(株)  
竹中機設(株)  
興和道路(株)飯塚支店  
日本郵便(株)目尾簡易郵便局  
三協技建(株)  
サン・テクノ(株)  
桑原歯科医院  
九州酸素(株)  
(有)原自動車  
大和興業(株)  
(株)丸島園  
高山自動車整備工場  
秋元液化ガス(株)

【庄内地区】

(株)笹栗興運  
(株)川端組  
(有)shonai観光庄内タクシー  
(株)有光工務店  
山本商店  
(有)光友開発  
野見山建設(株)  
関組  
ニッソープロパン野見山商店  
(有)サカエ住宅  
ブロック玉井組  
原洋品店  
山本酒店  
進藤電気商会  
和田電子企画  
(株)スキル  
(有)池田建設  
セブンイレブン飯塚庄内店  
江口産業(株)  
ヒロ調剤薬局

(株)日測設計  
有田理容院  
御食事処 伝伝  
つかさ美容室  
(株)林田組  
中一商事  
松延製菓店  
(有)仁保タクシー  
(株)明治クラブハウス庄内支店  
中央福岡ヤクルト販売(株)東筑支社  
飯塚信用金庫庄内支店  
松尾建設(有)  
(有)庄内衛生舎  
(資)藤井建設  
庄内温泉筑豊ハイツ  
飯塚自家用自動車協会  
飯塚自動車協同組合  
秋山米穀店  
お食事処 くらや  
ホットドックの吉河  
ナルミ  
コマツ工房  
タイヤ館飯塚  
(有)きと葬祭やまさ庄内斎場  
野見山ハイツ  
村山歯科医院  
頼田・庄内医師会  
庄内工業団地協議会  
みかも歯科医院  
藤田歯科医院

【立岩地区】

(株)古谷金物店  
グリーンコープ生協  
筑豊印刷(株)  
津川医院  
(有)第一不動産  
(株)信田文苑堂  
(有)アサヒ薬局  
佐藤眼科医院  
ご馳走家 むつころろ  
中野医院  
(有)五龍酒店  
新飯塚歯科医院  
そぼしま内科循環器科  
(株)のがみ  
下川建設(株)  
たていわ病院  
(株)橋本建築設計事務所  
飯塚嘉穂食糧販売協同組合  
中嶋プロパン瓦斯(株)

九州ススキ販売(株)飯塚支店  
医療法人越智外科胃腸科医院  
新飯塚診療所  
小さなゆめ

【鎮西地区】

石坂観光リಂಗコ園  
ドライブイン201  
八木山ドライブイン庄屋  
農楽園八木山(株)  
(株)三新建設  
(株)遊葉堂  
マツダ電通(株)  
(株)曾根組  
太陽興産(有)  
ポパイ  
(株)ヒジイテント工業  
(株)今津工務店  
筑豊食品工業(株)  
(株)ひよこ  
(株)坂平産業  
さくら歯科医院  
潤野保育園  
(有)日本相互運輸  
(株)川崎鉄工所  
(有)きと葬祭やまさ飯塚斎場  
(有)小川土木工業  
(有)高崎クレーン  
小山果樹園選果場  
(有)石井産業  
飯塚合同ガス(株)  
川辺税理士事務所  
青柳商店

【鯉田地区】

三菱マテリアル(株)筑豊事務所  
鯉田診療所  
(株)シブタ商会  
(株)丸和水産  
阿部税理士事務所  
バナランド大庭電器  
(株)液化ガス  
大和自動車(株)  
(株)やまそう  
安全タクシー(有)  
飯塚コム工業(株)  
(株)クボイ  
西田工業(株)  
財団法人西日本小型自動車競走会  
弥永内科小児科医院

(有)みつる電気商会  
(有)諫山環境開発  
みつわ銅機(株)  
(株)ボデーシヨップシヨ  
(株)飯塚環境サービス  
(株)トキワビル商会  
(有)矢次衛生  
(有)日興産業自動車整備工場  
(株)ニッソー  
(有)光根清掃社  
(有)コスモシステム福岡  
飯塚市飯塚工業団地工業会事務局  
(有)岩下電気商会  
(有)ほなみ環境衛生工業  
山口石油(株)  
鶴原液化ガス(株)  
穂波タクシー(株)  
日の出印刷  
(有)富士自動車  
(株)筑豊第一木材市場  
福岡嘉穂農業協同組合本所  
(有)西運送  
(有)飯塚葬祭  
お茶の中津園  
(有)茅野玄一商店  
(有)ギフトシヨップ・ヨコタ  
手作り弁当きらら  
フランス料理 味楽門 BON  
(有)フラーショップケン

【二瀬地区】

谷弥石油(株)飯塚店  
(株)飯塚ホンダ  
(株)小山産業  
牛仙  
総合交通(株)  
筑豊太平洋石油(株)本社  
(株)GASSASエネルギー川津SS  
飯塚自動車学校  
デイサービスセンターあいあい川津  
(株)テクノゼック  
三宅精肉店  
ミンクルプロダクツ(株)  
龍王ガス(株)  
オレンジタクシー(株)  
(有)ライヴ  
トヨタカローラ博多(株)飯塚店  
新興自動車(株)  
(株)前田組

三和硝子(株)  
(有)秋吉電機  
(株)NK技研  
(有)酒の昌屋  
(資)小林硝子店  
ニユーいづか  
(株)メモリード福岡事業部  
(有)西日本クリエート  
ヤマト消防設備工業有限会社  
(有)千歳工業  
福岡生コンクリート(株)飯塚工場  
(有)筑豊美装  
社会保険二瀬病院  
コスモス苑  
酒のみなどや  
飯塚信用金庫 相田支店  
津川歯科医院  
まつ屋  
竹森商店  
井元酒店  
(株)メイコー  
伊藤歯科医院  
ひまわり不動産サービスセンター  
デイリーヤマザキ 飯塚伊岐須店  
(有)車力  
大通信工業(株)  
二瀬窯業(株)  
九州白水(株)  
アイテックスシステム(株)  
飯塚ガス(株)  
ジャパン福岡ペプシコーラ販売(株)  
筑豊営業所  
極東開発工業(株)  
(有)藤浦工業  
中津屋食品工業(株)  
フジキ印刷(株)  
日本タンクステン(株)飯塚工場  
(株)ティアンドジ  
今心(株)  
大塚石材(株)  
飯塚信用金庫 二瀬支店  
原歯科医院  
医療法人正純会花野歯科医院  
山中染工  
(株)華三堂  
(有)明治屋ホワイト急便明治屋  
伊川店  
石川青果店  
ふたせ饅頭本舗  
フジノ酒店

新開商店  
やのキーコーナー  
(株)サイム  
(株)グッドジョブ  
(有)筑穂フロン  
大分モーターズ  
河野産業(株)  
茜ゴルフクラブ  
(株)あさひ産業  
(株)藤松自動車興業  
うぐいす台電器  
日鉄鉱業(株)山口採石所  
九州設計工務(株)  
(有)芳野産業  
(株)伸和建設  
(有)瓜生産業  
野見山産業(株)  
(有)タイオー建設  
(有)筑前新鮮屋  
大熊土木(有)  
(株)草場  
(有)藤井土建  
JOMOM木下石油平塚給油所  
(株)カーサービス高橋  
飯塚信用金庫 筑穂桂川支店  
(株)福岡タルク工業所  
麻生商事(株)第一工場  
(株)九州雑誌センター  
JR九州リゾート開発(株)  
(有)佐藤設備  
江藤測量設計(株)  
(有)富士自動車



# 第11回 いきいきサロン訪問記

## 飯塚地区



今回のいきいきサロンは、満100歳になられる臼井セツ子さんの「白寿」のお祝いが行われていました。

臼井さんは、福祉委員の上元壽美子さんといっしょに、サロンへ毎回参加されており、今回もレクリエーションの早口言葉を軽快に発音されていました。

その姿を見て会場の全員が、臼井さんのような元気な100歳を目指してがんばっていきましょう！！という気持ちにさせられました。



## ☆いきいきサロンに

## おじゃましました☆



今年最初のサロンは、新年会を兼ねて昔ゲームと節分の豆まきを行いました。

昨年や今年の抱負を話しながら、福笑い・おはじき・カルタなどのゲームを行い昔を懐かしみ思い出して楽しみました。

## 庄内地区



大笑い♪



カルタとり♪

体と頭を使うレクリエーションに、次は「お手玉作りもしたいね！」や、「家でテレビばかり見ているより、みんなで頭を使うゲームをする方がいいね！」と心も体も温まる時間を笑顔で過ごしました。その笑顔を見ているこちら側も、微笑ましい気持ちになりました。

また、毎回充実したサロン活動を行っていて健康チェックや体力測定・ペタンク大会など笑顔あふれるコミュニケーション活動を楽しんでいます！

## メガネと補聴器の専門店

各社補聴器も取り扱っております。お気軽にご相談ください。

A  
GLASSES  
cook  
めがねの料理人



めがねのツカハ

TEL.29-3610

毎週水曜日定休  
AM9:00~PM7:30  
飯塚市堀池155-3 中村ビル1F

学校法人 あんらくじ学園

27年度 新入園児募集

いぎす幼稚園

☎0948-28-8177 〒820-0053 福岡県飯塚市伊岐須 677-2

いなつき幼稚園

☎0948-42-6139 〒820-0207 福岡県嘉麻市口春 650-10  
<http://inatsuki-youchien.jp/>

## 認知症サポーター養成講座 (穂波東中学校)

去る平成26年11月13日(木)穂波東中学校にて1年生と3年生総勢201名を対象に認知症サポーター養成講座を開催いたしました。この日は学校開放日であり、保護者も一緒に講座を受けられました。(以下、中学生のアンケートからの抜粋です)

☆自分、もしくは家族などが認知症になったら今日学んだことを活かし助けていきたいです。他にも地域の人が困っていたら助けられるようになりたいと思いました。(1年生)

☆この講座を聴いて、認知症の人たちとも共に生きていくことが大切だとわかりました。認知症の人を見かけたら優しく接しようと思いました。(1年生)

☆認知症とはただの物忘れがひどい事だと思っていまませんでした。本日の講義で病気という事を知りました。認知症になった方への接し方などもとても勉強になりました。道が分からなくなった方などを見かけたら、お手伝いをしてあげたいと思います。(3年生)



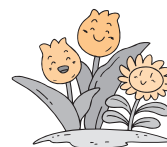
### 認知症サポーターとは

なにかを特別にやってもらうものではなく、認知症を正しく理解し認知症の人や家族を温かく見守る応援者です。たとえば、友人や家族にその知識を伝える、認知症になった人や家族の気持ちを理解するよう努める、商店・交通機関等でできる範囲の手助けをするなど、活動内容は人それぞれです。現在市内では5,000名を超える方達に養成講座を受けていただきました。

## 春のバスハイク参加者募集

毎年恒例の障がい児者バスハイクを以下のとおり開催いたします。障がい児者とその家族または介助者(1家族2名まで)、およびボランティア希望の方を募ります。

- ◆日 時 平成27年3月22日(日)  
午前9時 穂波・ふれあい会館前集合  
～午後3時頃帰着予定
- ◆行 先 福岡市動植物園  
※雨天決行ですので、雨天の場合は雨具を持参して下さい。  
※障がい者手帳等を動植物園の入口で掲示するため、当日持参して下さい。
- ◆参加費 お一人につき500円
- ◆定 員 70名(定員になり次第締め切ります)
- ◆申込期間 3月2日(月)～3月13日(金)
- ◆申込み・問い合わせ先 飯塚市社会福祉協議会  
担当：鬼頭  
電話 0948・23・2210





内科 外科 脳神経外科  
胃腸内科 肛門内科  
疼痛緩和内科  
(パインクリニック)  
リウマチ科  
リハビリテーション科

診療時間 休診：日曜祝日

午前 9:00～12:00 <受付時間 11:45、初診は 11:30 まで>  
午後 14:00～18:00 <受付時間 18:00、初診は 17:30 まで>  
土曜日は午後休診

医療法人 洗心会

# 児嶋病院

TEL.0948-22-1498  
FAX.0948-28-8131

福岡県飯塚市本町 19-32

児嶋病院
検索


ご芳志ありがとうございます  
ございました

飯塚市社会福祉協議会ならびに関連諸団体等に、たくさんのご寄附をいただき誠にありがとうございました。

社会福祉事業の財源として大切に使用させていただきます。

なお、寄附金額等の掲載につきましては、寄附者ご本人のご意向を承り、対応させていただきます。

◆平成二十六年十一月一日、  
平成二十七年一月三十一日受付分

〔本所受付分〕

《一般寄附》  
◇三万円 飯塚市婦人会 会長 井上 節子様

《香典寄附》

飯塚地区  
◇二万円 徳前第一 片峰 淳一様 (故 政明様)

立岩地区

◇二万円 柏の森 本松 敏之様 (故 アヤ子様)

飯塚東地区

◇三万円 上三緒第三 片岡 英雄様 (故 マリ子様)

二瀬地区

◇二万円 伊川乙丸 瀬在丸 利久様 (故 波子様)

◇二万円 西横田 梶原 秀紀様 (故 國次様)

◇三万円 高雄区 谷口 智子様 (故 茂海様)

◇二万円 東川津 瓜生 道子様 (故 保様)

◇二万円 高雄区 釜堀 こずえ様 (故 野崎 芳子様)

◇二万円 南伊川 岡本 秀様 (故 セツエ様)

◇二万円 高雄区 木原 和子様 (故 学様)

◇三万円 二瀬本町 荒谷 重子様 (故 巖様)

◇一万円 鶴三緒 中野 季子様 (故 弘義様)

《上穂波校区社協へ香典寄附》  
◇一万円 長 尾 古賀 梅子様 (故 渡様)

幸袋地区  
◇三万円 栄町三丁目 坂本 明様 (故 ユキノ様)

飯塚東地区  
◇一万円 東ヶ丘 山本 忠子様 (故 倍紹様)

◇長 尾 阿部 恵一様 (故 美智子様)

鎮西地区  
◇三万円 津 島 福光 トミエ様 (故 正明様)

鎮田地区  
◇一万円 上 町 荒木 セツ子様 (故 泰造様)

〔庄内支所受付分〕  
《香典寄附》  
◇簡 野 笹栗 孝助様 (故 光子様)

《地区への寄附》  
飯塚東地区  
◇十万円 志賀三喜宴 片岡 英雄様 (故 マリ子様)

二瀬地区  
◇一万円 高雄区 木原 和子様 (故 学様)

《庄内地区社協へ香典寄附》  
◇有 安 野見山 輝清様 (故 友子様)

幸袋地区  
◇二万円 津島自治会 福光 トミエ様 (故 正明様)

鎮西地区  
◇二万円 大谷町 木下 美代子様 (故 和一様)

〔穂波支所受付分〕  
《穂波支所へ福祉寄附》  
◇アキレスボランティア委員会様

二瀬地区  
◇一万円 高嶺自治会 木原 和子様 (故 学様)

鎮西地区  
◇三万円 潤野上区 國廣 秀喜様 (故 美智子様)

《穂波支所へ香典返し》  
◇市 坂田 勢津子様 (故 末利様)

鎮西地区  
◇三万円 明星自治会 岡松 一美様 (故 スミエ様)

《一般寄附》  
◇からすのほんや 芳野 仁子様

◇市 栗林 勝美様 (故 八重子様)

◇三万円 潤野長喜宴 國廣 秀喜様 (故 美智子様)

《築穂支所受付分》  
《一般寄附》  
◇三万円 建花寺 村瀬 哲治様 (故 美津子様)

◇市 竹増 満喜子様 (故 カ子様)

◇二万円 大日寺自治会 城丸 浩二様 (故 フジエ様)

◇三万円 建花寺 村瀬 哲治様 (故 美津子様)

◇市 深見 達弥様 (故 垂弥様)

◇一万円 中 一 野中 重雄様

◇嘉 穂 加藤 美千代様 (故 和男様)

◇市 中園 利之様 (故 菊江様)

《地区社協への寄附》  
《一般寄附》  
◇一万円 中 一 野中 重雄様

《香典寄附》  
◇嘉 穂 加藤 美千代様 (故 和男様)

◇市 中園 利之様 (故 菊江様)

飯塚地区  
◇二万円 西町西 栗原 久様 (故 菊江様)

◇長 尾 山本 恒彦様 (故 久枝様)

◇市 深見 達弥様 (故 垂弥様)

◇二万円 西町西 逢坂 久子様 (故 清美様)

◇長 尾 山本 恒彦様 (故 久枝様)

◇市 深見 達弥様 (故 垂弥様)

◇三万円 西町西 坂本 法観様 (故 恵美子様)

◇長 尾 山本 恒彦様 (故 久枝様)

◇市 深見 達弥様 (故 垂弥様)

◇三万円 稲荷町 小林 浩之様 (故 トシ子様)

◇長 尾 山本 恒彦様 (故 久枝様)

◇市 深見 達弥様 (故 垂弥様)

◇二万円 西町西 坂田 博幸様 (故 善市朗様)

◇長 尾 山本 恒彦様 (故 久枝様)

◇市 深見 達弥様 (故 垂弥様)

《大分校区社協へ香典寄附》  
◇うぐいす台 野見山 孝二様 (故 秋丸 政文様)

◇長 尾 山本 恒彦様 (故 久枝様)

◇市 深見 達弥様 (故 垂弥様)

◇二万円 中央通 長間 美代子様 (故 純様)

◇長 尾 山本 恒彦様 (故 久枝様)

◇市 深見 達弥様 (故 垂弥様)

◇一万円 昭和通 金納 正治様 (故 ハル子様)

◇長 尾 山本 恒彦様 (故 久枝様)

◇市 深見 達弥様 (故 垂弥様)

**お知らせ**

▼本会にご寄附いただいた方で、他の「福祉団体等」への寄附もあわせて掲載しております。

▼本会に寄附がなくても地区社協へご寄附された方は掲載いたします。但し、他の福祉団体等への寄附分は掲載しておりませんのでご了承下さい。



- ◇枝国三区 黒河 稔哉様 (故 弘子様)
- ◇枝国三区 鶴丸 都代子様 (故 芳初様)
- ◇楽市 竹増 満喜子様 (故 カ子様)
- ◇太郎丸区 田中 和則様 (故 宮子様)
- ◇弁分 重松 育子様 (故 忠明様)
- ◇高田校区社協へ香典返し》
- ◇津原 國定 ミキヨ様 (故 正富様)
- ◇津原 月保 和幸様 (故 深様)
- ◇上勢田西 白土 玲子様 (故 繁勝様)
- ◇下勢田 白土 伊三男様 (故 信子様)
- ◇愛生苑 赤尾 初美様 (故 戸田 一弘様)
- ◇上勢田西 白土 玲子様 (故 繁勝様)
- ◇東佐興 曾根 忠男様 (故 廣海様)
- ◇下勢田 白土 伊三男様 (故 信子様)

## 在宅介護者リフレッシュ交流会

介護には、不安、悩み、ストレスなどがつきものです。同じような立場にあるからこそ共感し、わかりあえる。本音を出しあえる。そんな場が「在宅介護者交流会」です。介護の中でみつけた新たな発見や喜びを語り合い、元気になって帰りましょう！お申込みお待ちしております。



**日時:** 平成27年3月18日(水)  
**内容:** 「北九州かんぼの宿」と「ミニ観光」  
**参加費:** 1,000円(昼食は主催者側で準備いたします)  
**参加対象:** 飯塚市在住で自宅で介護されている方  
 (注: 介護を受けておられる方は参加できません)  
**定員:** 合計40名 ※定員になり次第締切ます  
**申込受付:** 3月2日(月)から3月10日(火)まで  
 (各日とも午前9時~午後5時)  
 ※申込み時に集合場所・時間などの詳細をお伝えします。

**【申込先】**  
 飯塚市社会福祉協議会 本所及び各支所  
 ・飯塚本所 ☎23-2210  
 ・穂波支所 ☎29-5520  
 ・筑穂支所 ☎72-3085  
 ・庄内支所 ☎82-4736  
 ・穎田支所 ☎09496-2-5855

## 福岡県70歳現役応援センター ボランティア登録団体交流会のおさそい

**《飯塚会場》** ボランティア活動など社会貢献についてお考えの皆さん  
 『NPO・ボランティア交流会』に参加してみませんか

福岡県70歳現役応援センターには、高齢者が参加できる活動を行う福岡県内のNPO・ボランティア団体が登録しています。この団体間の連携や情報交換を図るため交流会を開催します。今回はボランティア活動に関心がある個人の方にも各団体の活動内容を知っていただきたく、個人のご参加を募ります。

\*日時: 平成27年3月4日(水) 14:00~16:00  
 \*会場: 飯塚市立岩公民館3階 中研修室  
 飯塚市新立岩20-30  
 (飯塚市役所の正面の建物です)  
 \*登録団体: 17団体

**問い合わせ先**  
 ☎092-432-2512  
 ホームページ <http://70-f.net/>  
 福岡県70歳現役応援センター 中島

## 心配ごと相談所開設のお知らせ

◆心配ごと相談日◆ (時間は、いずれも13時～15時)

	3月	4月	5月	6月
飯塚本所	13日	10日	8日	12日
穂波支所	24日	28日	26日	23日
筑穂支所	4日	1日	6日	3日
庄内支所	19日	16日	21日	18日
穎田支所	26日	23日	28日	25日

- ◆飯塚本所 ☎0948-23-2210
- ◆穂波支所 ☎0948-29-5520
- ◆筑穂支所 ☎0948-72-3085
- ◆庄内支所 ☎0948-82-4736
- ◆穎田支所 ☎09496-2-5855

※飯塚本所(第2金曜日)穂波支所(第4火曜日)筑穂支所(第1水曜日)庄内支所(第3木曜日)穎田支所(第4木曜日)  
 ※筑穂支所の相談会場は、4月から筑穂保健福祉総合センター東棟 ☎72-3085に変わります。

### 応援します! 福祉の仕事

福祉の職場で活躍したい方と人材を求めている施設等とのマッチング・仲介を行っています。



福祉の仕事、資格等に関するご質問がございましたらお気軽にお問い合わせ下さい。

- ◆相談受付/9:00～16:30
- ◆定休日/土・日・祝

社会福祉法人 飯塚市社会福祉協議会 〒820-0011  
 筑豊地区 福祉人材バンク 飯塚市柏の森956-4 ☎(0948)23-2210

インターネットで求職できます

<http://www.fukushi-work.jp>

### 子育てサロン



## おやっとおつと

飯塚東地区社協との共催事業で行っています「おやっとおつと」は、奇数月の第3木曜日10時から飯塚東公民館にて開催しています。

今年度は、写真撮影会やお菓子のうち作りを行い、同世代のママたちと情報交換をして楽しい時間を過ごしています。

今後も楽しい企画を考えていますので、ぜひご参加ください。



お菓子のおうち作り

《今後の開催予定》

日時 3月19日(木) 10:00～  
 場所 飯塚東公民館  
 内容 親子でらく焼き作り  
 参加費 100円

※予定していました似顔絵アートが変更になっています。



写真撮影会

【お問合せ・お申込み先】

飯塚市社会福祉協議会 庄内支所(担当:友松・衛藤)  
 TEL:0948-82-4736

## [登録ヘルパーさん募集中]

※ご希望の時間帯で働けます。

給与/時給1,000円+活動手当

他に移動手当、有給休暇は法人規定により付与

**飯塚支所** 電話 0948-21-3992 担当/多田  
 飯塚市柏の森956番地4

**穂波支所** 電話 0948-29-3278 担当/藤川  
 飯塚市忠隈522番地3

※子育て中のお母さんも安心して働いていただける職場です。

初心者の方にも懇切丁寧に、ベテランの職員が指導します。あなたの希望する曜日・時間帯等で働けますのでまずはご相談下さい。



【応募】電話連絡後、履歴書(写真付)ご持参下さい。 社会福祉法人 飯塚市社会福祉協議会

